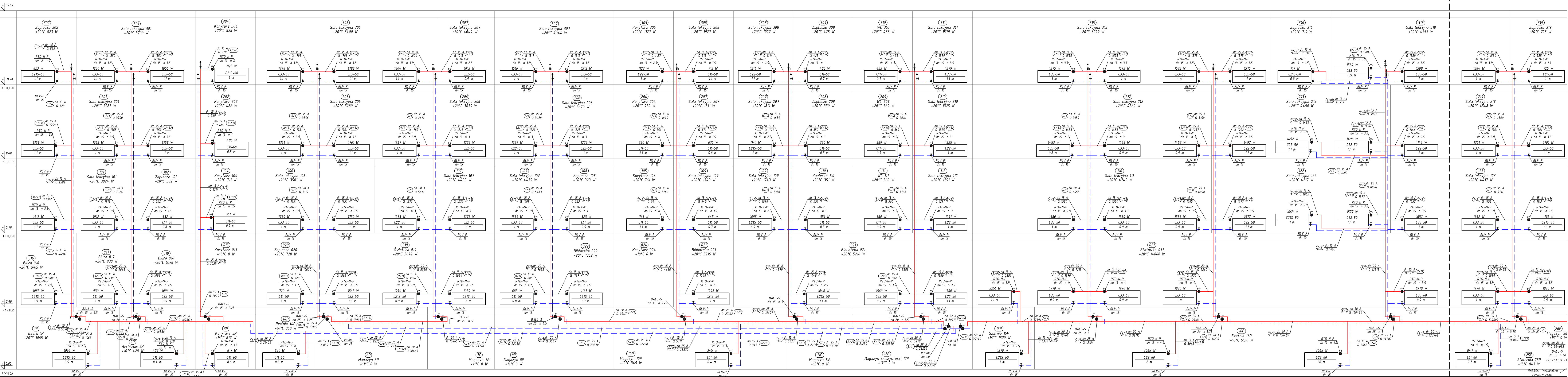


Łączy rys. nr 10



Investor: Powiat Łęczycki, pl. T. Kościuszki 1, 99-100 Łęczyca			
Zadanie: Termomodernizacja Zespołu Szkół Ponadgimnazjalnych Nr 1 w Łęczycy			
Adres obiektu budowlanego: Budynki Zespołu Szkół Ponadgimnazjalnych Nr 1 w Łęczycy, ul. Ozorkowskie Przedmieście 2			
Nazwa rysunku: Instalacja c.o. budynek główny Szkoły rozwinięcie cz.1	Skala: schemat	Numer rysunku: 9	
Imię i nazwisko projektanta: mgr inż. Zbigniew Cebula	Specjalność i numer uprawnień: 32/00/WŁ	Data: grudzień 2015	Podpis: